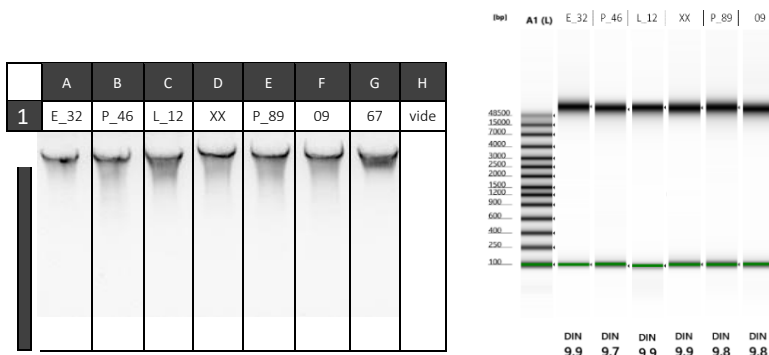


Ne jamais transmettre à la PGTB tout le stock d'ADN, seulement des aliquots.

Préparation des ADN

- ⇒ Doser les ADN par **fluorescence**, puis les diluer entre 20 et 30 ng/μL. Si la concentration est inférieure à 10 ng/μL, en informer la PGTB. Une fois les échantillons dilués, contrôler de nouveau la concentration par fluorescence.
- ⇒ Vérifier l'intégrité des ADN avec un gel d'agarose ou idéalement avec un appareil d'électrophorèse capillaire (Bioanalyzer, TapeStation...). Annoter le gel, en précisant le nom des échantillons ou leur position sur la plaque.



De 1 à 16 échantillons :

- ⇒ Déposer (au minimum) **30 μL** des ADN dilués dans des **tubes LoBind Safe-Lock**.
- ⇒ Identifier les tubes avec **l'acronyme du projet déclaré dans le formulaire projet** et le nom de l'échantillon. Fermer et sceller les tubes avec du Parafilm et placer-les dans une boîte portant également l'acronyme du projet.

Pour plus de 16 échantillons :


- ⇒ Utiliser des plaques PCR 96 puits, transparentes, jupées, non sécables. Identifier chaque plaque avec **l'acronyme du projet déclaré dans le formulaire projet** et un numéro de plaque : PROJET X – PLAQUE 1.
- ⇒ Déposer (au minimum) **30 μL** des ADN dilués dans les plaques, **en laissant sur chaque plaque un puits vide sans eau ni ADN de la manière suivante** : plaque 1 = H1 vide, plaque 2 = H2 vide, ..., plaque 12 = H12 vide.
- ⇒ Thermosceller les plaques avec des films adaptés (attention à ne pas les déformer en chauffant trop) ou sceller les plaques avec des barrettes de capuchons compatibles. Si vous avez utilisé des capuchons, envelopper les plaques de Parafilm pour maintenir les capuchons bien enfoncés.

Dépôt ou envoi des échantillons

- ⇒ Compléter le [formulaire d'envoi des échantillons](#) pour déposer les échantillons à la PGTB ou pour les expédier par transporteur. La réception des colis est assurée de 9h à 17h30 du lundi au vendredi à l'adresse suivante :

Plateforme Génome Transcriptome de Bordeaux
Site INRAE - Bâtiment ARTIGA
69 route d'Arcachon
33610 CESTAS - FRANCE

- ⇒ Pour un envoi par transporteur, placer des pains de glace au fond et sur les côtés d'un colis. Placer la boîte contenant les tubes ou les plaques au centre du colis (pour les plaques, intercaler-les avec du carton afin d'éviter tout risque d'écrasement). Comblé tous les espaces vides avec du papier bulle ou du carton afin que la boîte ou les plaques soient bien calées dans le colis.
- ⇒ La PGTB vous informera par mail de la bonne réception de vos échantillons. **Tout échantillon ne respectant pas les conditions données par mail ou dans ces prérequis ne pourra être traité dans les délais annoncés. Un surcoût pourra être appliqué ou un nouvel envoi d'échantillon pourra être demandé.**

	Prérequis pour l'envoi d'ADN pour la construction de librairie Illumina WGS (English version on page 3)	Instruction
		Version : 28.04.2026
		Pages : 2/4



Dépôt des plans de plaque

De 1 à 16 échantillons :

⇒ Envoyer la liste des identifiants des échantillons à pgtb-lab@inrae.fr.

Pour plus de 16 échantillons :

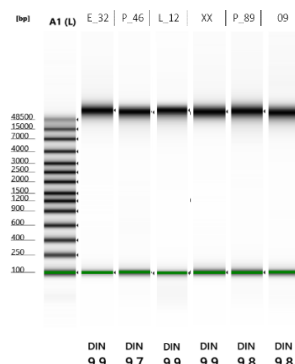
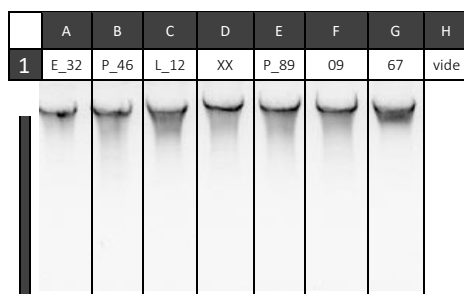
- ⇒ A réception du formulaire d'envoi des échantillons, vous recevrez un mail de la PGTB avec un lien pour accéder directement au fichier de dépôt de plans de plaque au nom du projet sur notre espace RESANA.
- ⇒ Cliquer sur le lien, le fichier de dépôt de plans de plaque s'ouvre dans votre navigateur web. Compléter les plans de plaque en suivant les indications données : **uniquement des lettres / chiffres / tiret du 6 sont autorisés.**
- ⇒ Vous pouvez copier/coller les plans de plaque en utilisant le raccourci clavier « Ctrl + V ».
- ⇒ **L'enregistrement du fichier est automatique, vous n'avez rien à faire.** Une fois tous les plans de plaque complétés, fermer le fichier en cliquant sur la croix en haut à droite.

	Rédaction	Zoé Delporte - AI	
	Approbation	Erwan Guichoux - IR	

Never send the entire DNA stock to the PGTB, only aliquots.

Sample preparation

- ⇒ Quantify DNA by **fluorescence**, then dilute it between 20 and 30 ng/μL. If concentrations are < 10 ng/μL, inform the PGTB. Once samples have been diluted, check the concentration again using fluorescence.
- ⇒ Check the integrity of DNA using an agarose gel or, ideally, a capillary electrophoresis device (Bioanalyzer, Tapestation, etc.). Annotate the gel, specifying the name of samples or their position on the plate.



From 1 to 16 samples:

- ⇒ Pipet (at least) **30 μL** of the diluted DNA into **LoBind Safe-Lock tubes**.
- ⇒ Identify tubes with **the acronym of the project declared in the project form** and the sample name. Close and seal the tubes with Parafilm and place them in a box also bearing the project acronym.

For more than 16 samples:

- ⇒ Use **96-well PCR plates that are transparent, skirted and non-break-away**. Identify each plate with **the acronym of the project declared in the project form** and a plate number: PROJECT X – PLATE 1.
- ⇒ Pipet (at least) **30 μL** of diluted DNA into the plates, **leaving one well empty without water or DNA on each plate as follows**: plate 1 = H1 empty, plate 2 = H2 empty, ..., plate 12 = H12 empty.
- ⇒ Heat seal the plates with suitable films (be careful not to deform them by overheating) or seal the plates with compatible cap strips. If you have used caps, wrap the plates in Parafilm to keep the caps firmly in place.

Depositing or sending samples

- ⇒ Complete [the sample submission form](#) to deposit samples at the PGTB or to send them by courier. Parcels are received from 9:00 a.m. to 5:30 p.m., Monday to Friday, at the following address:

Plateforme Génome Transcriptome de Bordeaux
Site INRAE - Bâtiment ARTIGA
69 route d'Arcachon
33610 CESTAS - FRANCE

- ⇒ For shipping by courier, place ice packs at the bottom and sides of the package. Place the box containing the tubes or plates in the centre (for plates, separating them with cardboard to prevent them from being crushed). Fill any empty spaces with bubble wrap or cardboard so that the plates are securely held in place in the package.
- ⇒ PGTB will notify you by email when your samples have been received. **Any samples that do not meet the conditions specified in the email or in these requirements cannot be processed within the stated time frame. An additional charge may be applied or a new sample shipment may be requested.**

 PGTB SEQUENCAGE GENOTYPAGE	Prérequis pour l'envoi d'ADN pour la construction de librairie Illumina WGS (English version on page 3)	Instruction
		Version : 28.04.2026
		Pages : 4/4



Sample plate information

From 1 to 16 samples:

⇒ Send the list of sample name to pgtb-lab@inrae.fr.

For more than 16 samples:

- ⇒ Once we have received sample submission form, you will receive an email from PGTB with a link to directly access the file for submitting plate designs for your project on our RESANA platform.
- ⇒ Click on the link and the plate plan submission file will open in your web browser. Complete the plate plans following the instructions provided: **only letters/numbers/hyphens are permitted**.
- ⇒ You can copy/paste the plate designs using the keyboard shortcut 'Ctrl + V'.
- ⇒ **The file is automatically saved, so you do not need to do anything**. Once all the plate designs have been completed, close the file by clicking on the cross in the top right-hand corner.

	Rédaction	Zoé Delporte - AI	
	Approbation	Erwan Guichoux - IR	